

Projektprocessen SBU

Kommenterar

STATENS BEREDNING FÖR MEDICINSK OCH SOCIAL UTVÄRDERING



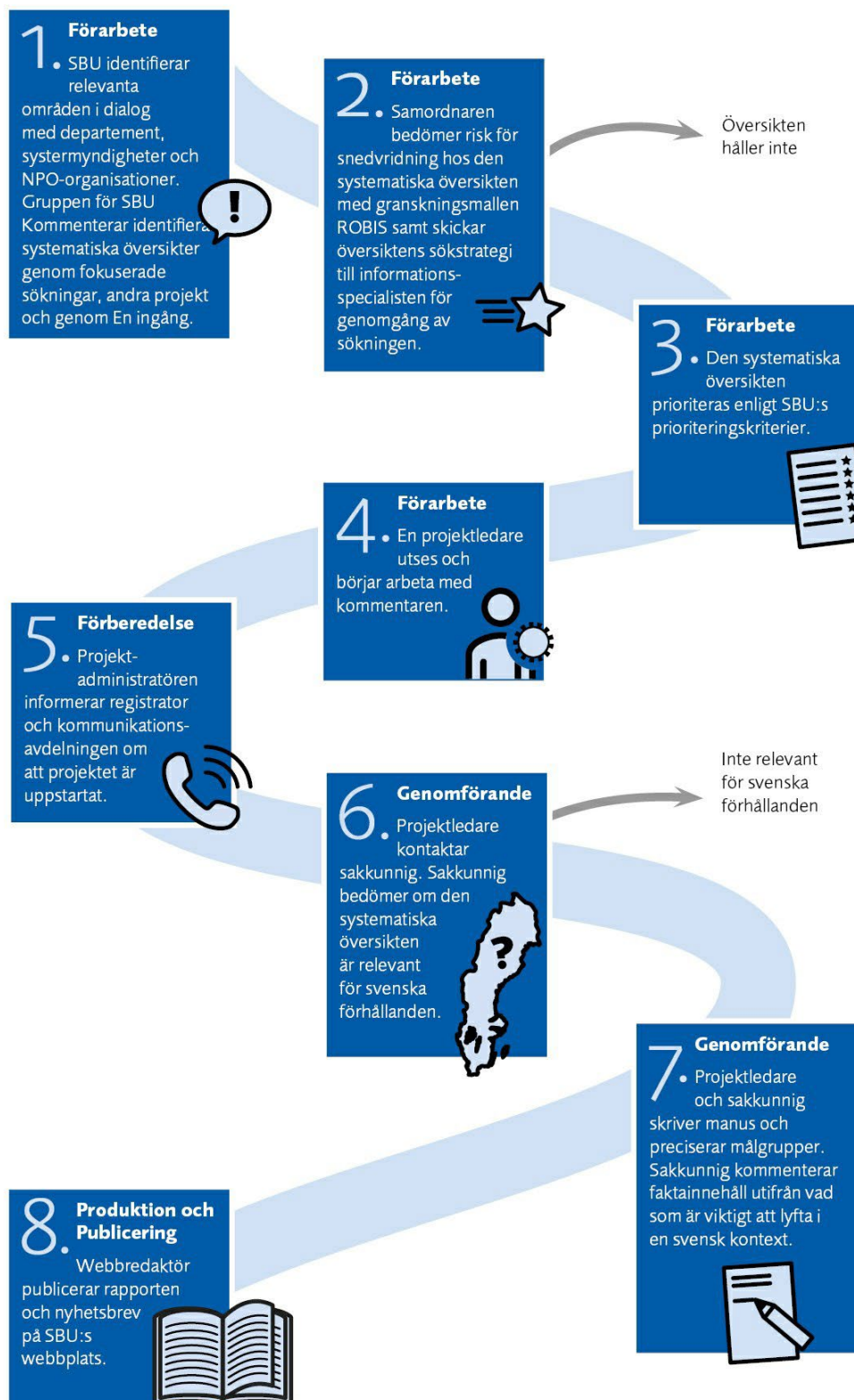
Innehåll

SBU Kommenterar	3
Flödesschema över projektprocessen	3
SBU identifierar systematiska översikter att kommentera på följande vis:	4
Kvalitet- och relevansbedömning	4
SBU prioriterar vilka systematiska översikter som ska kommenteras på följande vis:	5
Prioriteringskriterier	5
Kontaktuppgifter SBU Kommenterar Förkortningar	5

SBU Kommenterar

SBU kommenterar andra aktörers systematiska översikter. De kvalitetsgranskas av medarbetare på SBU och kommenteras ur ett svenskt perspektiv av ämnessakkunniga samt av oberoende sakkunniga.

Flödesschema över projektprocessen



SBU identifierar systematiska översikter att kommentera på följande vis:

1. Identifiera relevanta områden/frågeställningar i dialog med departement, systemmyndigheter och NPO-organisationen.
2. Bevakning av utvalda områden/frågeställningar, som identifierats i dialog med uppdragsgivaren och eventuell mottagare, genom fokuserade stående sökningar.
3. Fokuserade sökningar i samarbete med informationsspecialist då behov uppstår.
4. Samverkan med En ingång och Upplysningstjänsten.
5. Stående löpande bevakning av utvalda organisationer (till exempel Cochrane, Campbell Collaboration och Folkhelseinstituttet)
6. Tips från samarbetspartners och sakkunniga.
7. Systematiska översikter identifieras genom andra projektprocesser.

För att säkerställa att den systematiska översikten som ska bli en eventuell SBU Kommenterar är den mest relevanta på området och den med högst kvalitet så kan en kontrollsökning utföras i samarbete med informationsspecialist.

Kvalitet- och relevansbedömning

Samordnare för SBU Kommenterar bedömer risk för snedvridning och systematiska fel hos den systematiska översikten med granskningsmallen ROBIS. Om översikten inte bedöms hålla tillräckligt god kvalitet avslutas ärendet (undantag görs om översikten används och det finns skäl för SBU att särskilt kommentera bristerna). Samverkar med informationsspecialist för att bedöma litteratursökningen.

Mallar

- [Klicka här för att läsa manual till robis \(öppnas i nytt fönster\)](#)
- [Klicka här för att läsa Bedömning av systematiska översikter \(ROBIS\) \(öppnas i nytt fönster\)](#)

SBU prioriterar vilka systematiska översikter som ska kommenteras på följande vis:

- Samordnaren relevansbedömer utvalda systematiska översikter med hjälp av sakkunnig expertis inom respektive område till exempel genom kontakter med vetenskapliga rådet eller NPO-organisationen.
- Samordnare föreslår relevanta systematiska översikter med tillräcklig kvalitet till ansvarig avdelningschef som tar beslut om vilka som ska prioriteras och arbetas vidare med.

Prioriteringskriterier

För att de systematiska översikterna ska kunna prioriteras måste de uppfylla följande förutsättningar:

- Förslaget till systematisk översikt att kommentera ligger inom SBU:s uppdrag (SFS 2007:1233).
- Det finns goda möjligheter att SBU:s resultat kommer till användning i praxis, policy eller forskning.
- Den systematiska översikten är relevant utifrån följande bedömningskriterier:
 - Viktigt för individens hälsa och välfärd
 - Viktigt ur ett samhällsligt perspektiv
 - Väsentlig praxisvariation
 - Stor ekonomisk betydelse
 - Etiskt betydelsefullt
 - Kontroversiell, uppmärksammas eller aktuell fråga

Kontaktuppgifter SBU Kommenterar

- Projektansvarig chef, Jonas Bergström: Jonas.Bergstrom@sbu.se
- Samordnare, Fredrik Tholander: Fredrik.Tholander@sbu.se
- Informationsspecialist, Ann Kristine Jonsson: AnnKristine.Jonsson@sbu.se
- Projektadministratör, Irini Åberg: Irini.Aberg@sbu.se